



Fahrschule Gehlen

Bahnhofplatz 7
52064 Aachen
Telefon: 0241/34406

Telefon: 0241 - 74406
Fax: 0241 - 72444
E-Mail: fahrschule.gehlen@t-online.de
www.fahrschule-gehlen.de



Fahrschule Gehlen

Info & Preise 2010/11



Mofas



M

Ab 16 Jahre

Zweirädrige Kleinkrafträder und Fahrräder mit Hilfsmotor
bis 50 cm³
und bis 45 km/h

Voraussetzung:

-

Eingeschlossen:

-

Bemerkungen:

- kein Eintrag bei Prüfung auf Kfz mit automatischer Kraftübertragung



BE

Ab 18 Jahre

Züge aus B-Zugfahrzeug und Anhänger über 0,75 t z.G.
(sofern Zug nicht unter B fällt)

Voraussetzung:

B

Eingeschlossen:

-

Bemerkungen:

- bei Lkw mit durchgehender Bremsanlage und bestimmten Geländefahrzeugen darf die Anhängelast höchstens das 1,5fache der z.G. des Zugfahrzeugs betragen

„Fahrausbildung ist Vertrauenssache“

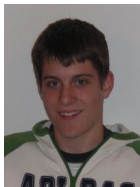
Deshalb möchten wir Dir das „Gehlen Fahrschulteam“ vorstellen:

**Lisa Gehlen**

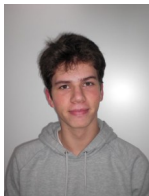
Bürokraft
- Telefonberatung
- Anmeldung
- Theorietraining

**Florian Lürken**

Bürokraft
- Telefonberatung
- Anmeldung
- Theorietraining

**Dominik Herzog**

Bürokraft
- Telefonberatung
- Anmeldung
- Theorietraining

**Krischan Hintz**

Bürokraft
- Telefonberatung
- Anmeldung
- Theorietraining

Was kostet die Führerscheinausbildung?

Diese Frage ist schwer zu beantworten, denn die Anzahl der Fahrstunden ist eine Größe, die von Person zu Person variiert.

Auf dieser Seite zeigen wir Dir die Kosten, die minimal anfallen. Allerdings müsste man schon fahren können um mit dieser Fahrstundenzahl auszukommen.

Der zweiten Aufstellung liegen die Zahlen zugrunde, die unsere Fahrschüler im Jahr 2008 durchschnittlich gebraucht haben, um die Fahrprüfung zu bestehen.

Leistung	Anzahl mindest	Klasse BE	Anzahl mittel	Klasse M
Grundbetrag	1	149,00	1	149,00
Fahrstunde (zu je 45 Minuten)	2	66,00	6	198,00
Besondere Ausbildungsfahrt „Landstraße“ je 45 Min.	3	117,00	0	0,00
Besondere Ausbildungsfahrt „Autobahn“ je 45 Min.	1	39,00	0	0,00
Besondere Ausbildungsfahrt „Dunkelheit“ je 45 Min	1	39,00	0	0,00
Vorstellung Theorieprüfung TÜV-Gebühr nicht enthalten	0	0,00	1	55,00
Vorstellung Praxisprüfung TÜV-Gebühr nicht enthalten	1	99,00	1	99,00
GESAMT		509,00		501,00

Fremdgebühren (werden nicht an die Fahrschule bezahlt, fallen aber in Verbindung mit dem Führerscheinerwerb an.)

Sehtest	6,43 €	TÜV—Theorie	20,83 €
Kurs „SMU“	12,00 €	TÜV—Praxis M	56,40 €
Gebühr SVA	43,40 €	TÜV—Praxis BE	84,97 €
GESAMT	61,83 €	GESAMT M/BE	77,23 €/84,97 €

Preise Klasse M / BE

	Klasse M	Klasse BE	Mitbewerber
Grundbetrag	149,00 €	149,00 €	
Lehrbuch	inklusive	inklusive	
Lernprogramm PC	inklusive	entfällt	
Prüfungstraining 4 mal pro Woche	inklusive	entfällt	
Technikeinweisung	inklusive	Inklusive	
Fahrstunde (zu je 45 min.)	33,00 €	33,00 €	
Besondere Ausbildungsfahrt „Landstraße“ je 45 Min.	entfällt	39,00 €	
Besondere Ausbildungsfahrt „Autobahn“ je 45 Min.	entfällt	39,00 €	
Besondere Ausbildungsfahrt „Dunkelheit“ je 45 Min	entfällt	39,00 €	
Vorstellung Theorieprüfung TÜV-Gebühr nicht enthalten	55,00 €	entfällt	
Vorstellung Praxisprüfung TÜV-Gebühr nicht enthalten	99,00 €	99,00 €	
Alle Preise inkl. 19 % MWST			

Bei uns kaufst Du nicht die Katze im Sack. Du kennst alle Preise und Gebühren. Nur so bist Du vor bösen Überraschungen sicher. Informiere Dich im Freundeskreis über Erfahrungen, die Deine Freunde mit Fahrschulen gemacht haben.

„Fahrausbildung ist Vertrauenssache“

Deshalb möchten wir Dir das „Gehlen Fahrschulteam“ vorstellen:



Rainer Gehlen

Fahrlehrer

- Theorieausbildung
- Fahrtraining PKW
- Sicherheitstraining
- Seminare



Frank Gehlen

Fahrlehrer

- Theorieausbildung
- Fahrtraining PKW
- Fahrtraining Zweirad
- Motorradtouren



Ralf Gehlen

Fahrlehrer

- Fahrtraining PKW
- Seminare



Marco Borchardt

Fahrlehrer

- Theorieausbildung
- Fahrtraining PKW
- Fahrtraining BE

Der theoretische Unterricht

Damit Du unbeschwert Dein Etappenziel, die Theorieprüfung, erreichst, unterrichten wir Dich in klimatisierten Räumen und verwenden die modernsten Medien.

Langeweile kommt hier erst gar nicht auf.

Mit unseren Übungsprogrammen kannst Du Dich optimal vorbereiten. In unseren Schulungsräumen am Bahnhofplatz (Aachen) bieten wir darüber hinaus Computer um Dich für den „Fahrtest“ fit zu machen.

In unserer Grundgebühr ist nicht nur der gesamte Theorieunterricht enthalten, sondern auch alle erforderlichen Arbeitsblätter und Unterrichtsmaterialien.

Welche Themen Dich erwarten, entnimmst Du dem aktuellen Lehrplan.

Was brauch ich für den Führerscheinantrag?

- Antrag der Fahrschule
- Personalausweis oder Reisepass mit Meldebestätigung
- Lichtbild (biometrisch)
- Sehtest bzw. augenärztliches Gutachten
- Nachweis über Unterweisung in Sofortmaßnahmen am Unfallort
- (wer schon einen Führerschein besitzt, und ihn erweitern möchte, benötigt auch seinen alten Führerschein)

Weitere Infos und Öffnungszeiten des Straßenverkehrsamtes im Internet unter:

www.strassenverkehrsamt-ac.de oder Telefon 02405—697—0



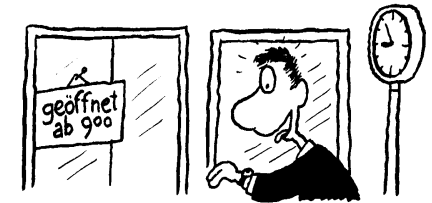
Bei uns wird SERVICE groß geschrieben!

Erreichbarkeit

„Oft hört man, dass es Fahrschüler geben soll, die Ihren Fahrlehrer nicht erreichen können!“

Wir sind Montag bis Donnerstag von 17:30 bis 20:00 Uhr als Ansprechpartner vor Ort in unseren Fahrschulen.

Zu dieser Zeit kannst Du persönlich mit uns sprechen oder uns telefonisch erreichen. Außerhalb dieser Zeit steht Dir unser Anrufbeantworter zur Verfügung. Wir melden uns während der Bürozeiten dann zurück.



Terminplanung

Wir nehmen immer nur so viele Fahrschüler in unsere Kurse auf, wie wir auch bedienen können. Das bedeutet im Klartext: Bei uns gibt es keine wochenlange Wartezeiten um eine Fahrstunde zu erhalten. Wenn wir mit Deiner Fahrausbildung begonnen haben, bekommst Du auch mehrere Termine pro Woche.



MOFA 25

Für die Mofaprüfbescheinigung musst Du 6 Doppelstunden Theorieunterricht besuchen, sowie 90 Minuten Fahren. Der Kurs kostet komplett inklusive des Lehrmaterials

149,00 €

Zusätzlich erhebt der TÜV Prüfgebühren in Höhe von: 22,02 €